



PROCEDURE D'INSCRIPTION

POUR LES FAMILLES N'AYANT PAS D'ESPACE CITOYEN UNIQUEMENT

1

Créez votre espace citoyen en renseignant vos données personnelles.

<https://www.levesinet.fr/la-vie-municipale/vos-demarches/inscription-et-paiement/>

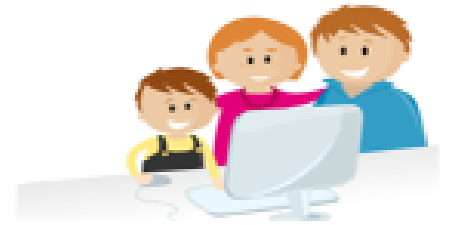
<https://www.espace-citoyens.net/levesinet/espace-citoyens/Home/AccueilPublic>

JE N'AI PAS D'ESPACE

Créer votre espace personnel qui vous donnera accès au tableau de bord de vos demandes existantes, à votre espace de stockage sécurisé et à d'autres fonctionnalités facilitant votre relation avec la mairie.

Créer mon espace

Avec mon espace,
je me facilite la ville !



2

Vous recevrez un courriel de confirmation et un lien de validation.

3

Procédez à l'ajout des membres de votre famille dans l'onglet « Entourage » puis « Ajouter à mon entourage enfance ». Renseignez les données demandées dans les différents onglets (Ma famille, Mon tableau de bord) :



4

Votre demande doit être validée par les services municipaux : un mail de confirmation vous sera transmis (un délai de traitement est nécessaire pour la prise en compte de votre demande).

En cas de difficultés, vous pouvez envoyer un courriel à l'adresse suivante : espacecitoyens@levesinet.fr